

Pehmis-housut taskuilla

Tapa 2

Kaavanosat ja leikkaaminen:

- Leveämpi tai kapeampi housu etupuntti 2kpl peilikuvana.
- Leveämpi tai kapeampi housu takapuntti 2kpl peilikuvana.

Lisäksi ribbiresorista:

- Leveämpi tai kapeampi vyötärökaitale 1kpl taitteelta.
- Lahkeensuu 2kpl.

Lisäksi valitsemastasi kankaasta, esim. trikoo

- Taskupussi 4kpl, joista 2kpl peilikuvana.

Kaavoissa ei ole saumavaroja, lisää ne leikatessa kohtiin, joihin tulee sauma (0,7-1,0cm käsialan mukaan.)



Pehmis-housut taskuilla, tapa 2

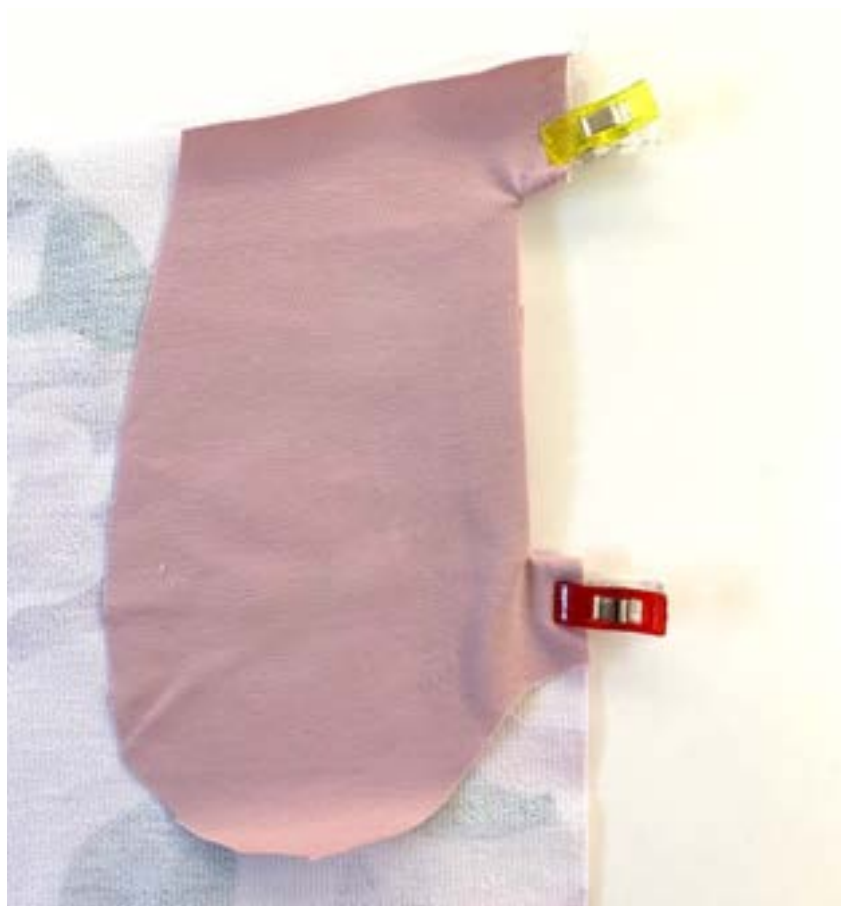


- Aseta taskupussi etukappaleen kanssa oikeat puolet vastakkain.
- Huomioi kaavassa olevat kohdistusmerkit.
- Ompele kuvanmukaisesti suoralla ompeleella.
- Aloita ompelu taskupussin reunasta kohdistusmerkin kohdalta ommellen 1cm. Laske neula alas, nosta paininjalka ja käännä työ 90 astetta. Ompele merkille asti. Käännä työs ja ompele reunaan.

Leikkaa kulmat auki 45 asteen kulmassa kohti kulmaa.



- Käännä tasku nurjalle.



- Tee päällitikkaus läheltä taskun suun reunaa.

Pehmis-housut taskuilla, tapa 2



- - Tikkaa taskupussi etukappaleeseen kiinni.



- Aseta taskupussi oikeat puolet vastakkain etukappaleessa kiinni olevaan taskupussiin.

Pehmis-housut taskuilla, tapa 2



- Ompele kaarevalla saumalla taskupussit toisiinsa.



- Aseta housujen etu- ja takakappale oikeat puolet vastakkain.

Pehmis-housut taskuilla, tapa 2

- Ompele sivusaumat.



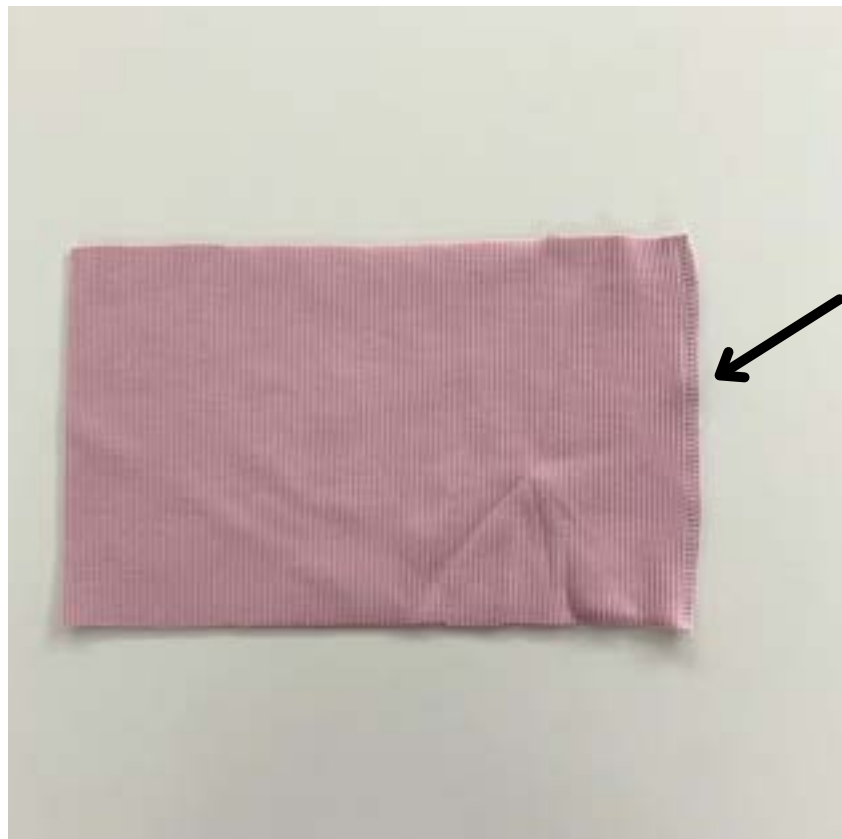
OHJE JATKUU TÄSTÄ NIIN,
ETTÄ TASKUJA EI OLE
KUVISSA MUKANA.

Pehmis-housut

- Käänä toinen lahje oikeinpäin.



- Aseta oikeinpäin oleva lahje toisen lahkeen sisään.
- Kohdista haarasta ja ompele haarasauma.



- Aseta vyötäröresori kaksinkerroin lyhyet sivut ja oikeat puolet vastakkain.
- Ompele sivusauma.



- Taita vyötäröresori renkaaksi kaksinkerroin nurjat puolet vastakkain.



- Aseta vyötäresori housujen vyötärölle ja ompele kiinni, mutta jätä noin 3cm matkalta ompelematta, jos haluat laittaa vyötärölle kuminauhan.



Pehmis-housut



- Ujuta aukosta sopivan mittainen kuminauha (esim. 3-4cm lyhyempi kuin housujen leveys vyötäröltä).

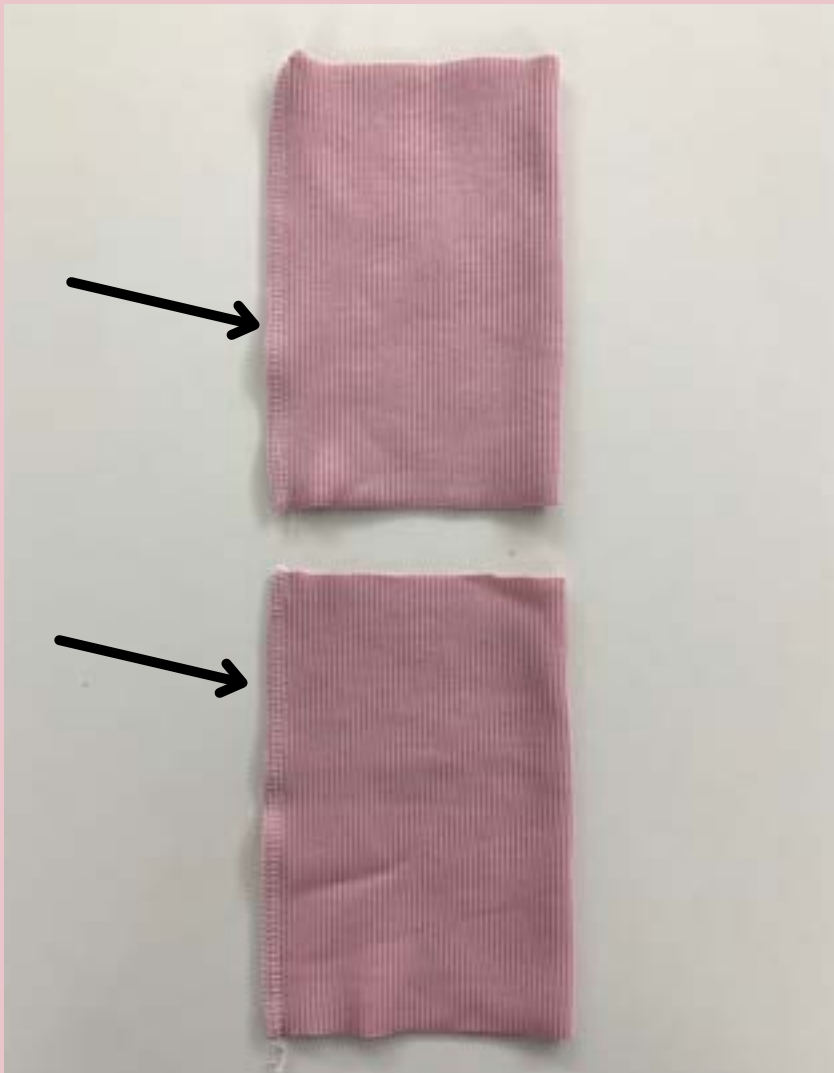


- Aseta kuminauha päällekkäin noin 1cm matkalta ja ompele päältä suoralla ompeleella, jotta kuminauharengas sulkeutuu.
- Ompele aukko kiinni, eli jatka vyötäröresorin ompelua housuihin tuolta puuttuvalta matkalta.

Pehmis-housut



- Tikkaa vyötärön sivusta kuminauhan päältä noin 1cm matkalta molemmilta sivuilta, niin kuminauha ei lähte pyörimään pesussa.



- Aseta lahjeresori kaksikerroin lyhyet sivut ja oikeat puolet vastakkain.
- Ompele sivusauma..



- Käännä lahjeresori renkaaksi nurjatpuolet vastakkain eli kaksikerroin.



- Aseta ja ompele lahkeensuulle.