

Pehmis - takki resorikauluksella ja taskuilla

Kaavanosat ja leikkaaminen:

- Etukappale 2kpl peilikuvana.
 - Takakappale 1kpl taitteelta.
 - Hiha 2kpl peilikuvana.
 - Kaulus 1kpl taitteelta,
- kun teet ribbiresorista/resorista.

Jos haluat tehdä kauluksen samasta kankaasta kuin takin,
lisää kaavassa olevan kauluksen pituuteen 3cm.

Lisäksi ribbiresorista:

- Takin helmakaitale 1kpl taitteelta.
- Hihansuu 2kpl

Ja halutessasi taskut esim. trikoosta:

- Taskupussi 4kpl, joista 2kpl peilikuvana.

Kaavoissa ei ole saumavaroja, lisää ne leikatessa kohtiin, joihin tulee sauma
(0,7-1,0cm käsialan mukaan.)

Lisää etukappaleen etureunaan vetoketjua varten hieman enemmän
saumavaraa n. 1,5cm.





- Aseta taskupussi etukappaleen kanssa yhteen oikeat puolet vastakkain.
- Huomaa etukappaleessa ja taskuissa olevat kohdistumerkit, jotka löydät kaavasta.
- Ompele taskupussi kiinni etukappaleeseen sivusaumasta.

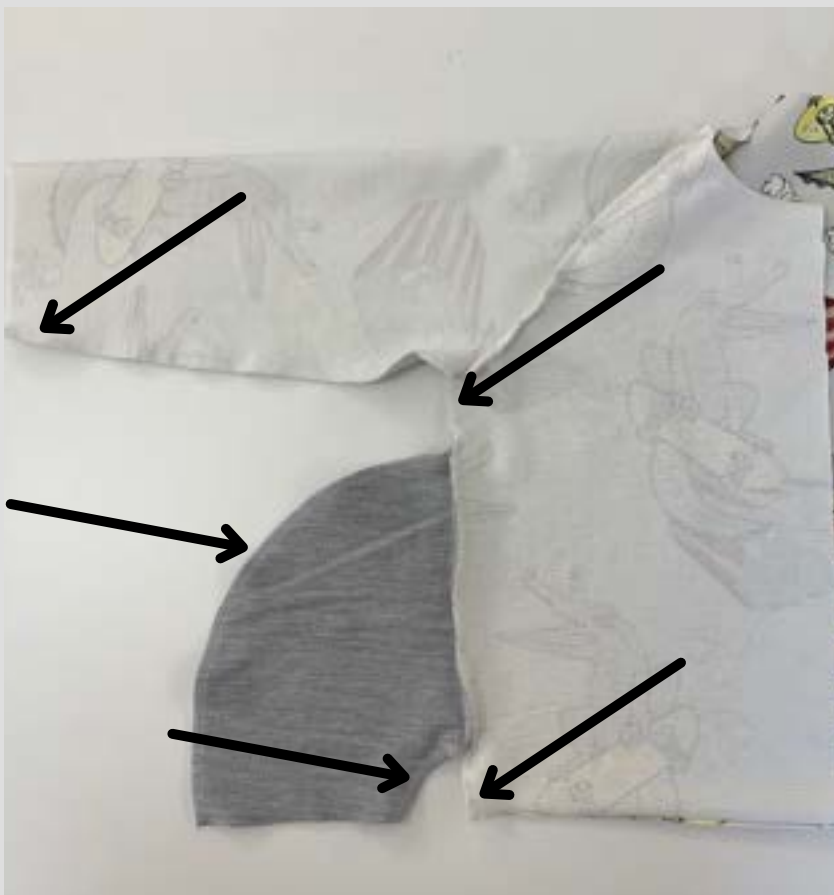


- Aseta toiset kappaleet taskupusseista takakappaleen kanssa yhteen oikeat puolet vastakkain, niin että ne tulevat samalle korkeudelle kuin etukappaleen kanssa tulevat taskupussit ja taskupussin alareuna tulee takakappaleen alareunan kanssa samaan kohtaan.
- Ompele taskupussi kiinni takakappaleeseen sivusaumasta.

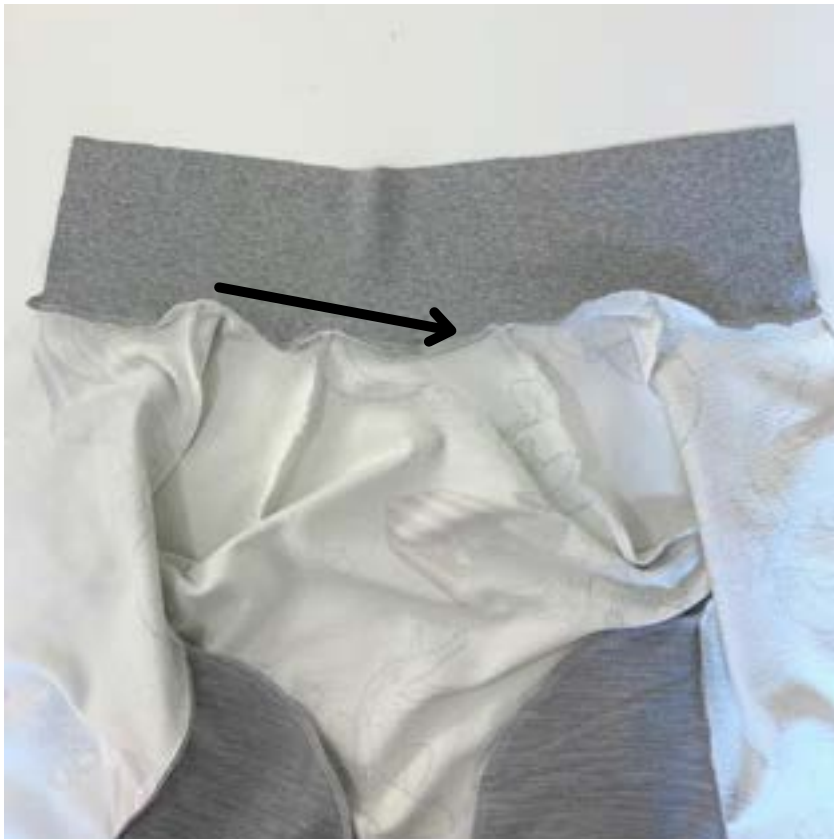


- Ompele hihat kiinni etu- ja takakappaleisiin oikeat puolet vastakkain, huomioi etukappaleessa ja hihassa olevat kohditusmerkit, jotka löydät kaavasta.





- Käännä takki nurinpäin ja aseta taskupussi takin "ulkopuolelle" oikeat puolet vastakkain. Ompele pitkä sauma aloittaen hihansuusta hihaa pitkin sivusaumaan ja taskupussin pitkä kaareva reuna. Ompele myös taskupussin sisäreuna umpeen yhdellä saumalla niin, että myös takin sivusauma menee umpeen.



- Aseta resorikaulus toisesta pitkästä sivusta kiinni pääntielle oikeat puolet vastakkain ja ompele kiinni.



- Aseta taskupussi vasten etukappaletta.
-Aseta helmaresori toisesta pitkästä sivusta kiinni takin alareunaan oikeat puolet vastakkain. Huomaa asettaa taskupussin alareuna helman ja helmaresorin väliin.
-Ompele helmaresori kiinni niin, että myös taskupussin alareuna umpeutuu.

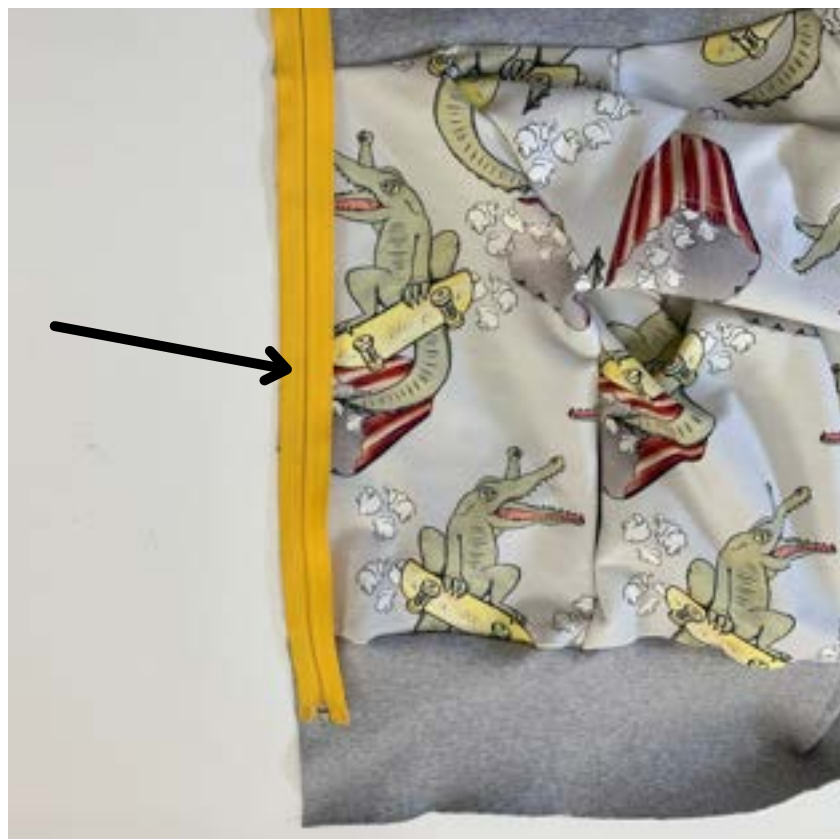


- Silitä tarvittaessa tukikangas etukappaleen etureunaan.



- Aseta vetoketjun toinen reuna oikeat puolet vastakkain etukappaleen etureunaan.
- Huomaa, että vetoketjun alareuna tulee helmaresorin puoleen väliin ja vetoketjun yläreuna kaulusresorin puoleen väliin.
- Jos vetoketju on liian pitkä, jätä ylimääräinen osa yläreunaan ja jätä ompelematta kiinni.

Pehmis - takki resorikauluksella ja taskuilla



- Ompele vetoketju kiinni suoralla ompeleella.



- Aseta vetoketjun toinen reuna oikeat puolet vastakkain etukappaleen toiseen etureunaan.
- Ompele kiinni.
- Jos vetoketju on liian pitkä, ompele samalle korkeudelle (kaulusresorin puoleen väliin) kuin toinen puoli vetoketjusta.

Pehmis - takki resorikauluksella ja taskuilla



- Taita kaulusresori nurjalta puolelta piiloon kuvan mukaisesti.



Pehmis - takki resorikauluksella ja taskuilla



- Taita myös helmaresori nurjalta puolelta piiloon kuvan mukaisesti.



- Ompele suoralla ompeleella vetoketjun vierestä koko vetoketjun matkalta.



Pehmis - takki resorikauluksella ja taskuilla



- Taita helmaresori kaksikerroin.
- Kiinnitä helmaresorin alareuna helmaresorin ja helman saumaan ja ompele kiinni.



- Helmaresoriin jää pieni aukko, jonka voit ommella päälä umpeen.



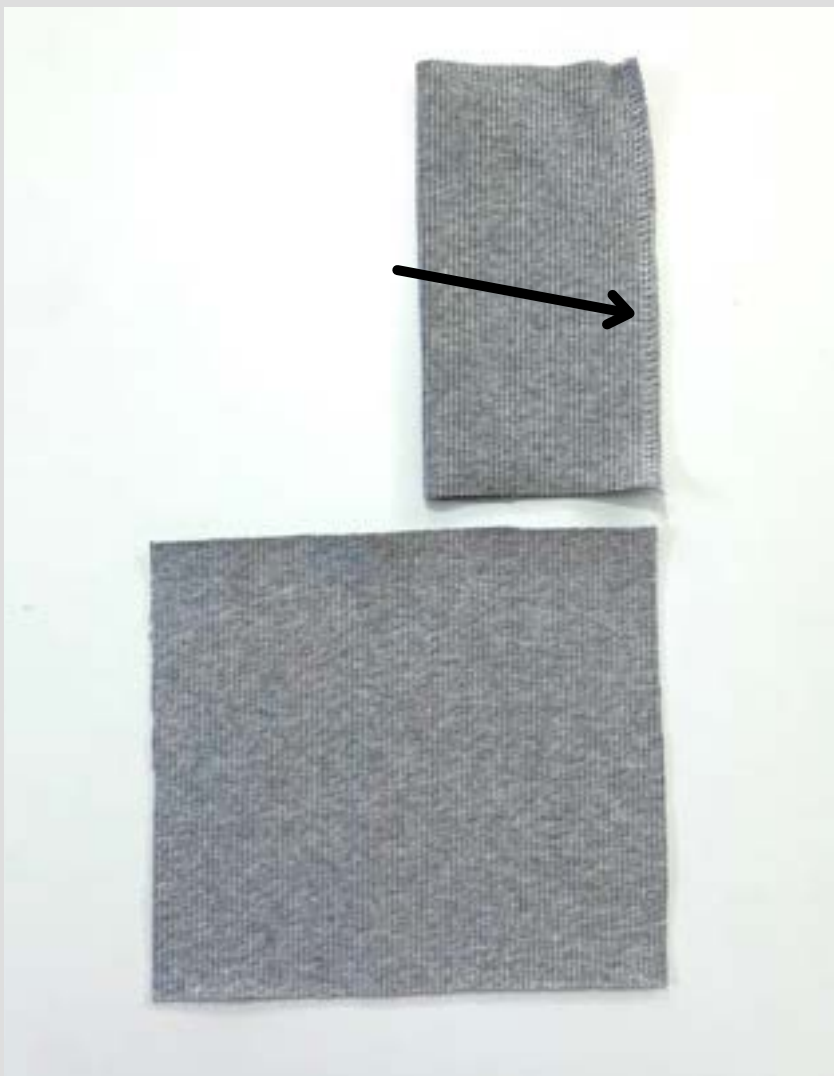
- Eli päällitikkaa lyhyeltä matkalta.



- Tee samoin myös kaulusresorille ja päällitikkaa tarvittaessa myös siihen jäänyt pieni aukko umpeen päällitikkauksella.



- Eli päällitikkaa lyhyeltä matkalta.



- Aseta hiharesori kaksinkerroin lyhyemmät sivut ja oikeat puolet vastakkain ja ompele sivusauma.



-Käännä hiharesori renkaaksi nurjapuolet vastakkain eli kaksinkerroin.



- Aseta hiharesori hihansuulle ja ompele kiinni.