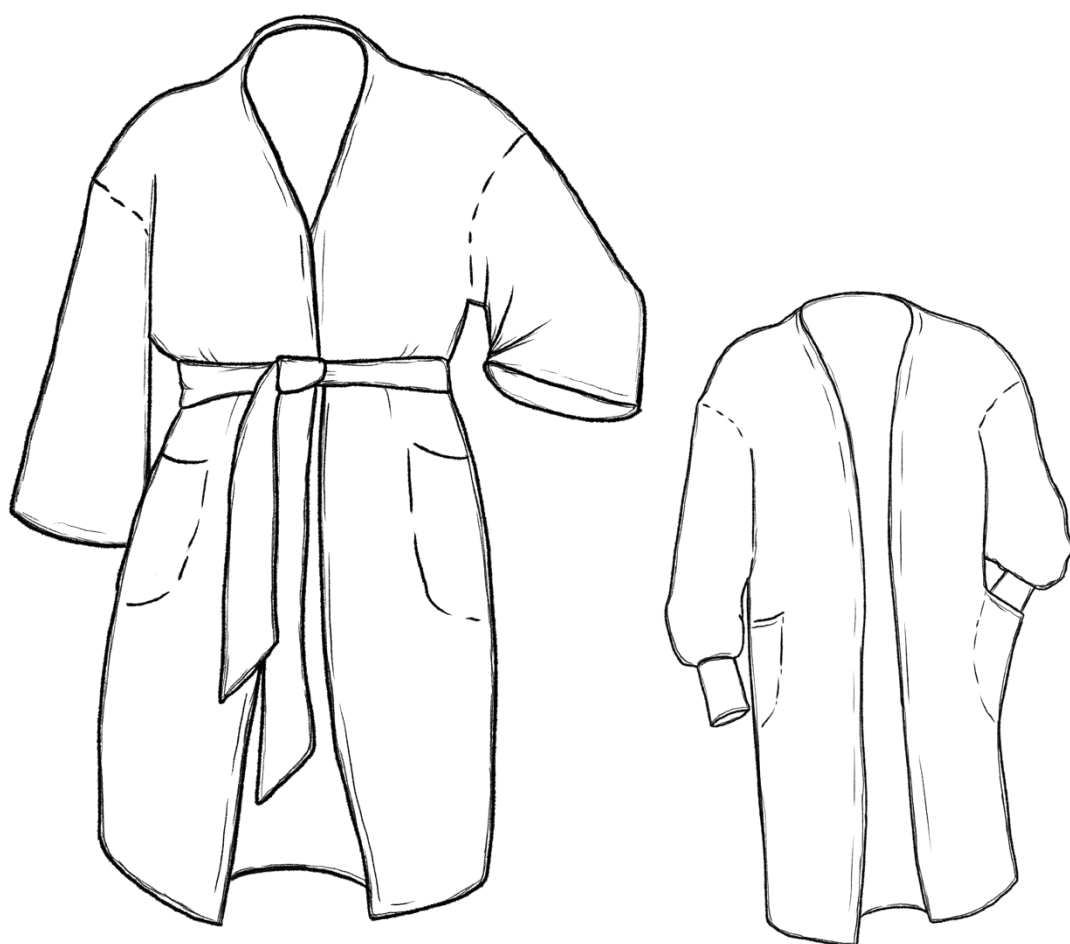


Sohvi

Naisten kimonotakki

Koot 32 -56



MATERIAALIT JA OMPELUKAAVA

Tämä kaava on tarkoitettu merinovillalle, mutta myös muut joustavat kankaat sopivat tälle kaavalle. Jos teet takin pitkillä hihoilla jostain muusta materiaalista kuin merinovillasta, tarvitset huolitteluun ribbiresoria tai resoria.

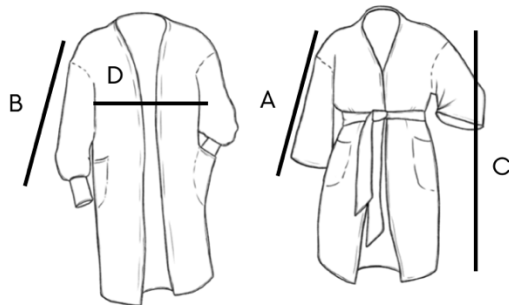
Menekin kankaisiin löydät viimeiseltä sivulta.

Kaavasta löydät ohjeen taskulliseen ja taskuttomaan kimonomalliseen takkiin. Takki ulottuu noin polven korkeudelle. Voit valita takkiin $\frac{3}{4}$ hihat tai pitkät hihat korkealla rannekkeella. Voit myös halutessasi tehdä yön kaavan mukaisesti. Takin etureuna huolitellaan kaitaleella.

Valitse kaavasta se koko, jota normaalisti käytät. Kaavasta luultavasti löytyy useampi sopiva koko, josta oman mieltymyksen mukaan voi valita väljyyden. Koko 36 vastaa kokoa S ja se on käytössä esimerkiksi rinnanympäryksellä 90cm. Koko S vastaa lastenkaavan kokoa 170. Lisää koon valinnasta seuraavalla sivulla.

Kaikki kankaat kannattaa pestä ennen ompelua, jolloin ne eivät enää kutistu ompelun jälkeen. Pesemättömänä ommeltu vaate saattaa kutistua jopa 1 koon pesun jälkeen. Kankaat kutistuvat yleensä eri suhteessa pituus- kuin leveysuunnassa, joten kutistuminen ei tapahdu tasaisesti ja vaate ei välttämättä istu parhaalla mahdollisella tavalla, jos kangasta ei ole pesty ennen ompelua.

Alta löydät valmiin vaatteiden mittoja jokaisessa kaava-arkin kokoisessa vaatteessa.



Koko	32	34	36	38	40	42	44	46	48	50	52	54	56
A Hihha 3/4 (cm)	36	38	38	39	40	40	40	41	42	43	45	46	47
B Pitkähiih a (cm)	52	54	43	55	56	56	56	57	58	59	61	62	63
C Olka- helma (cm)	91	91	91	93	94	94	95	95	96	97	98	99	100
D Kainalo- kainalo (cm)	52	54	56	58	60	62	64	66	69	72	75	78	81

OIKEAN KOON VALINTA

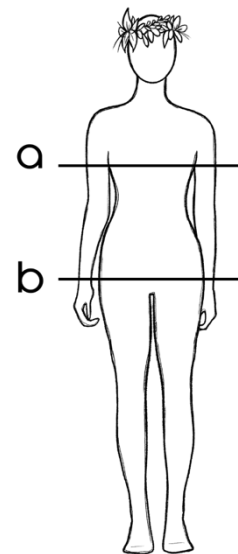
NAINEN, yläosa

Oikean koon valintaan vaikuttaa moni asia, mutta lähtökohtaisesti kannattaa valita se koko, jota normaalisti vaatteista käyttää ja vertailee kaava-arkilla olevia kaavan mittoja oman vartalon mittoihin. Ompelukaavojen kaavoituksessa on käytetty apuna pohjoismaista mitoitussysteemiä, joka pohjautuu mm. Naisten mittataulukkoon N-2001, joka on käytössä useissa kotimaisissa ompelukaavoja ja/tai vaatteita valmistavissa yrityksissä. Kaavoissa on ajateltu vaatteiden käyttäjän pituus 168cm +/- 4cm. Kaavat ovat sarjottu koosta 36, jolloin rinnan ympäryys on 90cm ja väljyysvara rinnan ympäryksen kohdalla -3cm. Väljyysvara muuttuu joustavista kankaista ommellessa kokojen välillä, ks. taulukko.

Mittaaminen

Mittaamisessa kannattaa käyttää apuna toista henkilöä tai peiliä varmistaakseen, että mittanauha kulkee oikeista kohdista. Mittanauhaa ei kiristetä, mutta mitan on hyvä olla napakka.

a. Rinnan ympäryys mitataan vaakasuoraan rinnan korkeimmalta kohdalta vartalon ympäri.



Mittataulukko

Olemme koonneet alla olevaan taulukkoon suuntaa antavasti kaavoituksessa apuna käytettyjä mittoja sekä Ommelkupan kaavoilla ommelleiden asiakkaiden omia kokemuksia koosta, jonka he ovat valinneet omalle rinnan ympärykselle. Oikean koon löytämiseen vaikuttaa myös oma mieltymys vaatteiden väljyydestä. Mittataulukosta löydät myös väljyysvaran rinnan ympäryksen kohdalla.

Rinnan ympäryys (cm)	76	78	80	82	84	86	88	90	92	94	96	98	100	102	104	106	108	110	112	114	116	118	120	122	124	126	128	130	132	134	136	138	140		
Suuntaa antava koko	32			34			36		38		40			42		44			46		48				50						52				
Suuntaa antava väljyysvara	-2			-2			-3		-3		-4			-5		-5			-6		-9				-12						-15				
Koon valinnan aputaulukko (Mukana asiakaskokemukset)	32	32																																	
		34	34	34	34																														
					36	36	36	36																											
								38	38	38	38	38																							
									40	40	40	40																							
												42	42	42	42																				
														44	44	44	44	44																	
																			46	46	46	46													
																				48	48	48	48												
																						50	50	50	50	50									
																											52	52	52	52	52				

TAKKI

Kaavanosat ja leikkaaminen

Merinovillasta

- 2kpl etukappale peilikuvana.
- 1kpl takakappale taitteelta.
- 1kpl taka-alavara taitteelta.
- 2kpl etualavara peilikuvana (kaava-arkilla etukappaleen vieressä).
- 2kpl hiha taitteelta. Valitse $\frac{3}{4}$ hiha tai pitkähiha.
- Halutessasi pitkät hihat: 2kpl hihansuukaitale.
- Halutessasi taskut: 2kpl taskupussi.
- Halutessasi vyön: 1kpl vyö taitteelta.

Kaavoissa ei ole saumanvaroja, lisää ne leikatessa kohtiin, joihin tulee sauma eli jokaiseen leikkaamaasi kohtaan.

- Lisää helmaan yhteensä 3cm taitevara.
- Lisää taskupussin yläreunaan 5cm taitevara.
- Lisää $\frac{3}{4}$ hihan hihansuuhun 2cm taitevara.

Saumavaran on hyvä olla 1cm, jos ompelet ompelukoneella, jolloin ompelet painijalan etäisyydeltä. Saumurilla ommeltaessa jätä saumavara noin 0,7cm ja anna saumurin leikkuupinnan vain viistää kankaan reunaa. Jos saumurilla ommeltaessa annat leikkuupinnan leikata kangasta enemmän lisää saumanvaraa hieman.

1 Taskut

- Taita taskun reunaa taitevaran verran (5cm) nurjalle. Ompele taitteen päältä ompelukoneen kaksoisneulalla taskun oikealta puolelta.
- Taita taskun keskietu (KE)-puoleinen reuna taitevaran verran (1cm) nurjalle. Ompele taitteen päältä ompelukoneen joustavalla suoralla ompeleella. Vinkki! Voit myös teipata kangaseteipillä taitteen ilman, että vielä ompelet taitevaraa.
- Aseta tasku ylösalaisin (= 5cm taitereuna on alaspäin) ja etukappale oikeat puolet vastakkain. Kohdista alempi hakkimerkki ja taskun pohja. Ompele taskun pohja ompelukoneen joustavalla suoralla ompeleella.
- Taita tasku oikein päin.
- Ompele taskun KE-puoleisen taitteen päältä ompelukoneen kaksoisneulalla taskun oikealta puolelta.

2 Olkasaumat

- Aseta etukappaleet yksi kerrallaan takakappaleen kanssa oikeat puolet vastakkain.
- Ompele olkasaumat.

3 Alavara

- Aseta etualavaran yläreuna takaalavaran kanssa oikeat puolet vastakkain.
- Ompele. Toista toiselle etualavarelle.

4 Reunakaitale helmaan

- Aseta alavaran alareuna ja etukappaleen helman etureuna oikeat puolet vastakkain.
- Ompele alavara kiinni helmaan.

5 Reunakaitale etukappaleeseen

- Aseta alavara etukappaleiden ja takakappaleen etureunaan.
- Taita helmasta taitevaran verran (=kaitale alkaa noin 3cm korkeudelta).
- Kohdista keskitä.
- Ompele alavara etukappaleisiin ja takakappaleeseen.

6 Hihat

- Aseta hiha kädentielle oikeat puolet vastakkain ja ompele.

7 Taskujen sivusauma

- Aputikkaa taskujen takin sivusauman puoleinen reuna aivan takin reunaa pitkin.

8 Sivusaumat

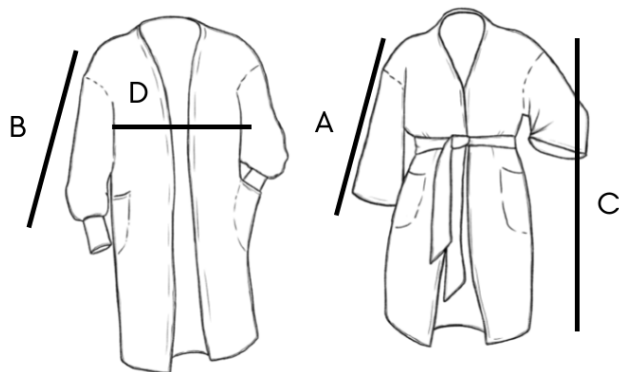
- Aseta etukappaleet ja takakappale oikeat puolet vastakkain. Kohdista kainalosta ja tarkista, että taskut ovat paikallaan.
- Ompele sivusauma aloittaen kädentieltä ja jatkaen helmaan.

9 Hihojen huolittelu

- Valintasi mukaan:
 - $\frac{3}{4}$ hihat: Käännä takki nurinpäin. Taita hihan reunaa taitevaran verran (2cm)nurjalle. Ompele taitteen päältä ompelukoneen kaksoisneulalla hihan oikealta puolelta.
 - Pitkät hihat: Taita hihansuukaitale leveyssuunnassa kaksin kerroin oikeat puolet vastakkain. Ompele sivusauma. Käännä hihansuu kaksin kerroin nurjat puolet vastakkain. Aseta hihansuu kädentielle, kohdista saumat ja ompele.

10 Etureunan ja helma huolittelu

- Taita helman reunaa taitevaran verran (3cm) nurjalle. Ompele taitteen päältä ompelukoneen kaksoisneulalla takin oikealta puolelta.
- Taita alavara takin nurjalle puolelle. Ompele taitteen päältä ompelukoneen kaksoisneulalla takin oikealta puolelta. Ompele päällitikkaus 1cm ja 7cm etäisyyksiltä reunasta, jotta alavara pysyy paikallaan.



Koko	32	34	36	38	40	42	44	46	48	50	52	54	56
A Hihä 3/4 (cm)	36	38	38	39	40	40	40	41	42	43	45	46	47
B Pitkähiihio (cm)	52	54	43	55	56	56	56	57	58	59	61	62	63
C Olkahelma (cm)	91	91	91	93	94	94	95	95	96	97	98	99	100
D Kainalo-kainalo (cm)	52	54	56	58	60	62	64	66	69	72	75	78	81



pitkähiihaisen menekki
vyöllä ja ilman vyötä

Kangas
lev. 120cm

Kangas
lev. 150cm



3/4 hiihaisen menekki
vyöllä ja ilman vyötä

Kangas
lev. 120cm

Kangas
lev. 150cm

Koko

VYÖLLÄ

VYÖLLÄ

Koko

VYÖLLÄ

VYÖLLÄ

32	200	210	150	170
34	210	210	160	170
36	210	220	160	180
38	210	220	160	180
40	220	220	160	190
42	220	230	170	190
44	220	230	200	200
46	220	230	200	210
48	230	260	210	210
50	240	260	220	220
52	240	270	220	220
54	270	270	220	230
56	280	300	220	240

32	200	200	150	170
34	210	210	150	170
36	210	210	150	180
38	220	220	150	180
40	220	220	150	190
42	220	220	180	190
44	220	220	190	200
46	230	230	190	200
48	220	250	200	210
50	220	260	220	220
52	230	260	220	220
54	270	270	220	230
56	280	280	220	230