

# Pehmis-takki kauluksella ja alavaralla

## **Kaavanosat ja leikkaaminen:**

- Etukappale 2kpl peilikuvana.
- Takakappale 1kpl taitteelta.
- Hiha 2kpl peilikuvana.
- Kaulus 1kpl taitteelta, lisää kaavassa olevan kauluksen pituuteen 3cm.  
(Kaava-arkilla oleva kaulus on laskettu ribbiresorille.)
- Etualavara 2kpl peilikuvana.

## **Lisäksi ribbiresorista:**

- Takin helmakaitale 1kpl taitteelta.
- Hihansuu 2kpl

Kaavoissa ei ole saumavaroja, lisää ne leikatessa kohtiin, joihin tulee sauma  
(0,7-1,0cm käsialan mukaan.)

Lisää etukappaleen etureunaan vetoketjua varten hieman enemmän saumavaraa n. 1,5cm. Kaulukseen ei tarvitse lisätä, se on laskettuna tuohon 3cm.



## Pehmis-takki kauluksella ja alavaralla



-Kun haluat tehdä kauluksen samasta kankaasta kuin takin, esim. verkkarista tai joustocollegesta, lisää kaava-arkilla olevaan kauluksen kaavaan lisää 3cm pituutta: 1,5cm molempiin päihin. Kaava leikataan taitteelta ja siksi kuvassa näyttää tältä.



- Ompele hihat kiinni etu- ja takakappaleisiin.



- Huomioi etukappaleessa ja hihassa olevat kohdistusmerkit.





## Pehmis-takki kauluksella ja alavaralla



- Käännä takki nurinpäin oikeat puolet vastakkain.
- Ompele pitkä sauma aloittaen hihansuusta hihaa pitkin sivusauman alareunaan asti.



- Aseta etukappaleen alavara kauluksen pitkien sivujen päihin.

## Pehmis-takki kauluksella ja alavaralla

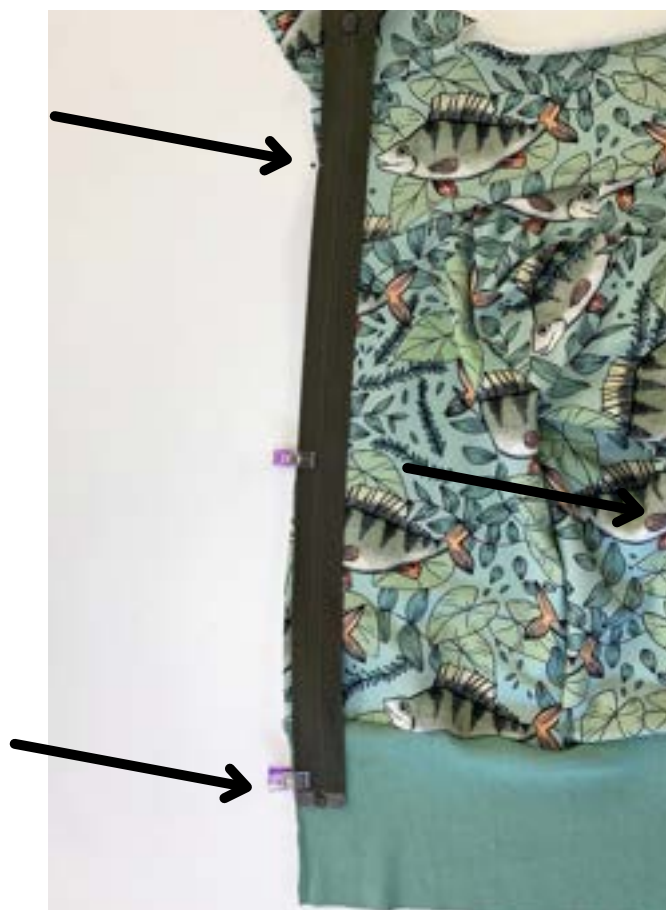


- Aseta kaulus pääntielle oikeat puolet vastakkain ja ompele kiinni.



- Aseta helmaresori yksikerroin helman reunaan oikeat puolet vastakkain ja ompele kiinni.

## Pehmis-takki kauluksella ja alavaralla



- Aseta vetoketjun toinen reuna oikeat puolet vastakkain etukappaleen etureunaan.
- Huomaa, että vetoketjun alareuna tulee helmaresorin puoleen väliin ja vetoketjun yläreuna kaulusresorin puoleen väliin.
- Jos vetoketju on liian pitkä, jätä ylimääräinen osa yläreunaan ja jätä ompelematta kiinni.



- Ompele vetoketju kiinni suoralla ompeleella.



## Pehmis-takki kauluksella ja alavaralla



- Aseta vetoketjun toinen reuna oikeat puolet vastakkain etukappaleen toiseen etureunaan.
- Ompele kiinni.
- Jos vetoketju on liian pitkä, ompele samalle korkeudelle (kauluksen puoleen väliin) kuin toinen puoli vetoketjusta.



- Taita kaulus oikeat puolet vastakkain ja taita mahdollinen ylijäänyt vetoketju ulkopuolelle kuvan mukaisesti. Tarkista että vetoketjun vedin ei jää ulkopuolelle.
- Ompele alavara kiinni vetoketjuun suoralla ompeleella.

(Alavaran voi ommella myös samaan aikaan kiinni kuin vetoketjun, mutta erikseen ommeltuna saa varmemmin siistin ompelujäljen.)



- Ompelun jälkeen alavaran tulisi näyttää tältä.



- Taita helmaresori nurjat puolet vastakkain, niin että vetoketjun alareuna jää resorin väliin ja taita resorin pääty resorin alle piiloon.



## Pehmis-takki kauluksella ja alavaralla



- Nurjalta näyttää tältä.



- Päällitikkaa vetoketjun reuna resorin kohdalta tai koko matkalta kauluksen yläreunaan asti.

## Pehmis-takki kauluksella ja alavaralla



- Taita helmaresori kaksikerroin.
- Kiinnitä helmaresorin alareuna helmaresorin ja helman saumaan ja ompele kiinni.



- Helmaresoriin jää pieni aukko vetoketjun viereen, jonka voit ommella päältä umpeen. Eli päällitikata lyhyeltä matkalta resorin reunasta.



## Pehmis-takki kauluksella ja alavaralla



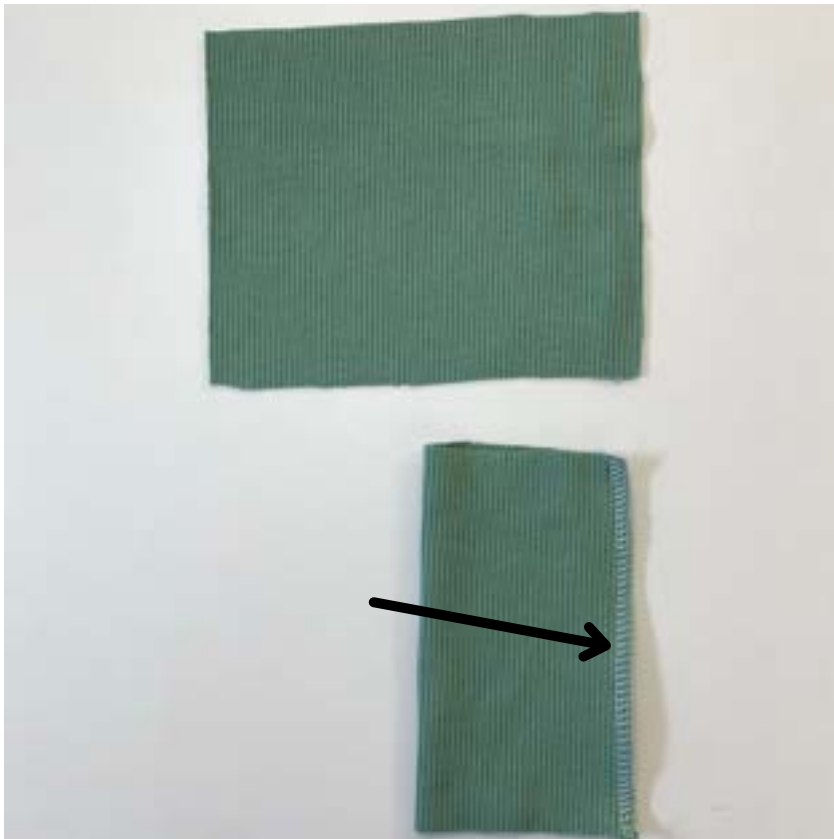
- Nipsuta tai neulaa alavara kiinni takakappaleen ja hihan saumaan ja kauluksen ja takakappaleen saumaan ja ompele alavara kiinni takkiin.



- Tämä sauma jää kauluksellisessa versiossa näkyviin, hupullisen version voi ommella pussiin jolloin sauma ei tule näkyviin.



## Pehmis-takki kauluksella ja alavaralla



- Aseta hiharesori kaksinkerroin lyhyemmät sivut ja oikeat puolet vastakkain ja ompele sivusauma.



- Käänä hiharesori renkaaksi nurjat puolet vastakkain eli kaksinkerroin.

# Pehmis-takki kauluksella ja alavaralla



-Aseta hiharesori  
hihansuulle ja ompele kiinni.

