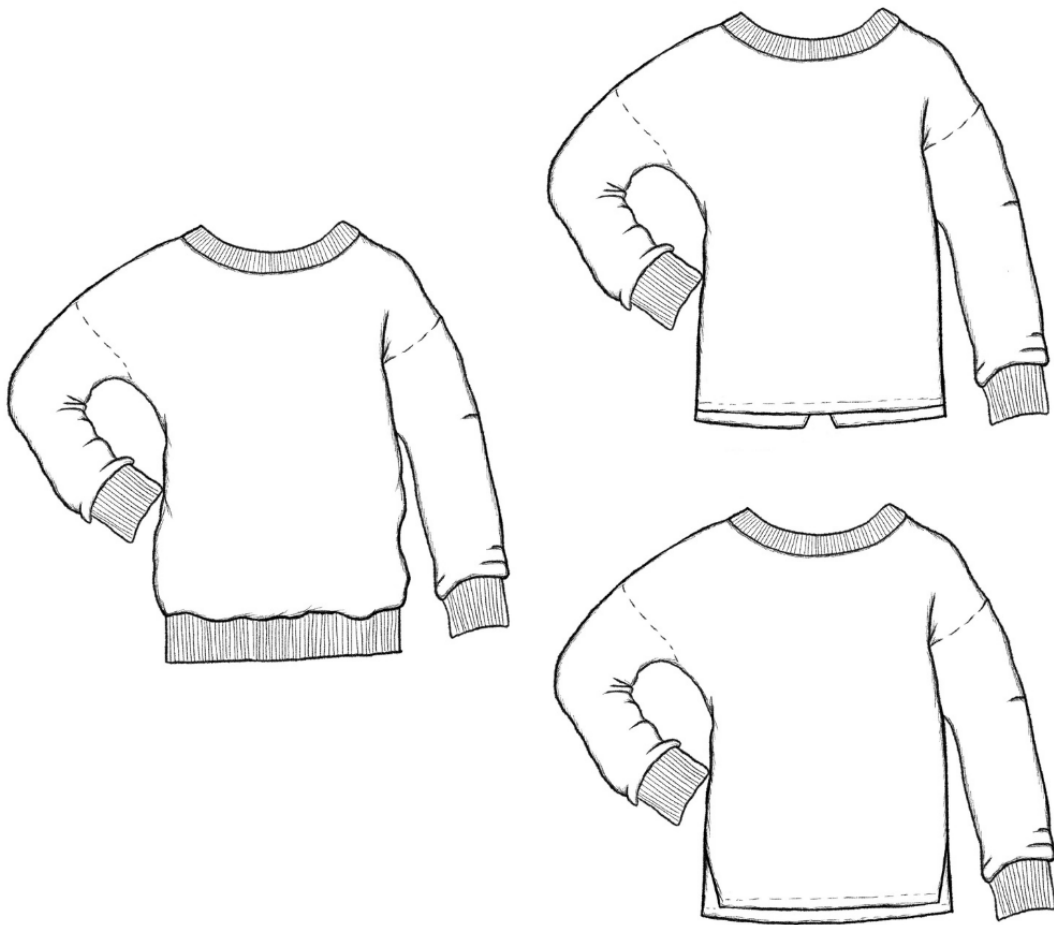


Poppari

Lasten collegepaita

Koot 74 170



KIITOS!

Kiitos luottamuksesta meidän ompelukaavaan, toivottavasti siitä on iloa sinulle ja läheisillesi pitkään! Kun olet saanut paidan tai paitoja valmiiksi ja haluat jakaa niitä somessa voit käyttää:

#popparikaava #ommelkupaakaavat #ommelkupa ja tägää meidät mukaan **@ommelkupa** , niin sekä me että monet muut näkevät mitä ihanaa olet ommellut! ☺

MATERIAALIT JA OMPELUKAAVA

Tämä kaava on tarkoitettu joustocollegelle, mutta myös muut joustavat materiaalit käyvät tälle kaavalle.

Huolitteluun tarvitset ribbiresoria, ribbitrikoota tai resoria.

Menekin kankaisiin löydät viimeiseltä sivulta.

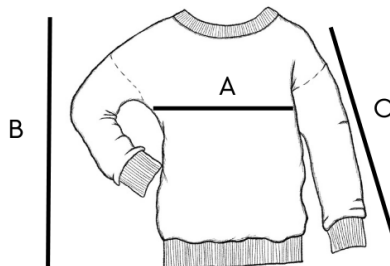
Kaavasta löydät ohjeen lasten collegepaitaan. Paidassa on kolme erilaista variaatiota helmaan: resorihelma, halkio keskellä takana tai halkio molemmilla sivuilla. Näistä kaksi jälkimmäistä toteutetaan alavaran avulla, jonka kaavan löydät kaava-arkilta. Hihan suut, pääntie ja halutessasi helma huolitellaan ribbiresorilla, ribbitrikoolla tai resorilla.

Valitse kaavasta oikea koko lapsen pituuden mukaan. Voit verrata jo kaapissa olevia vaatteita alla olevan taulukon mittoihin valmiista vaatteesta.

Kaikki kankaat kannattaa pestä ennen ompelua, jolloin ne eivät enää kutistu ompelun jälkeen. Pesemättömänä ommeltu vaate saattaa kutistua jopa 1 koon pesun jälkeen. Kankaat kutistuvat yleensä eri suhteessa pituus- kuin leveysuunnassa, joten kutistuminen ei tapahdu tasaisesti ja vaate ei välttämättä istu parhaalla mahdollisella tavalla, jos kangasta ei ole pesty ennen ompelua.

Alta löydät valmiin vaatteiden mittoja jokaisessa kaava-arkin kokoisessa vaatteessa.

Poppari Collegepaita



Koko	74	80	86	92	98	104	110	116	122	128	134	140	146	152	158	164	170
A Kainalo- kainalo (cm)	27	28	29	30	31	32	33	34	35	36	37	38	39,5	41	43	44	45,5
B Olka- helma (cm)	31,5	33,5	35,5	38	40	42	44	46	48	51	53	55	58,5	60,5	63	66	68,5
C Hiha (cm)	28	29,5	31	33	34,5	36	38	39,5	41,5	43	45	47	49	51	53	55	57

PAITA RESORIHELMALLA

Kaavanosat ja leikkaaminen

Joustocollegesta

- 1kpl etukappale taitteelta.
- 1kpl takakappale taitteelta.
- 2kpl hiha.



Ribbiresorista tai resorista

- 1kpl pääntiekaitale taitteelta.
- 2kpl hihansuu.
- 1kpl helmakaitale taitteelta.

Kaavoissa ei ole saumanvaroja, lisää ne leikatessa kohtiin, joihin tulee sauma eli jokaiseen leikkaamaasi kohtaan.

Saumavaran on hyvä olla 1cm, jos ompelet ompelukoneella, jolloin ompelet painijalan etäisyydeltä. Saumurilla ommeltaessa jätä saumavara noin 0,7cm ja anna saumurin leikkuupinnan vain viistää kankaan reunaa. Jos saumurilla ommeltaessa annat leikkuupinnan leikata kangasta enemmän lisää saumanvaraa hieman.

1 Olkasaumat

- Aseta paidan etu- ja takakappale oikeat puolet vastakkain.
- Ompele olkasaumat.

2 Hihat

- Aseta hiha kädentielle oikeat puolet vastakkain. Kohdista hakkimerkki ja ompele.

4 Sivusaumat

- Aseta etukappale ja takakappale oikeat puolet vastakkain. Kohdista kappaleet kainalosta.
- Ompele sivusauma aloittaen hihansuusta ja päättäen helmaan.

3 Hiharesori

- Taita hihansuun resori leveyssuunnassa kaksin kerroin oikeat puolet vastakkain. Ompele sivusauma.
- Käännä resori kaksin kerroin nurjat puolet vastakkain.
- Aseta resori kädentielle, kohdista saumat ja ompele.

5 Pääntieresori

- Taita kaitale leveyssuunnassa kaksin kerroin oikeat puolet vastakkain. Ompele sivusauma.
- Taita kaitale renkaaksi kaksin kerroin nurjat puolet vastakkain. Aseta resori pääntielle oikeat puolet vastakkain ja ompele.
- Halutessasi päällitikkaa kaksoisneulalla tai peitetikkikoneella pääntiekaitaleen ja pääntien sauman päältä.

6 Helmaresori

- Taita helmaresori leveyssuunnassa kaksin kerroin oikeat puolet vastakkain. Ompele sivusauma.
- Käännä resori kaksin kerroin nurjat puolet vastakkain.
- Aseta resori helmaan, kohdista sivusaumat ja ompele.

PAITA KESKITAKAHALKIOLLA

Kaavanosat ja leikkaaminen

Joustocollegesta

- 1kpl etukappale taitteelta.
 - Piirrä kaava helmasta kohdasta *paidan pituus alavaralla.
- 1kpl takakappale taitteelta.
 - Piirrä kaava helmasta kohdasta alavaran alareuna keskitakahalkiolla.
- 1kpl takahelman alavara keskitakahalkiolla taitteelta.
- 1kpl etuhelman alavara taitteelta.
- 2kpl hiha.



Ribbiresorista tai resorista

- 1kpl pääntiekaitale taitteelta.
- 2kpl hihansuu.

Kaavoissa ei ole saumanvaroja, lisää ne leikatessa kohtiin, joihin tulee sauma eli jokaiseen leikkaamaasi kohtaan.

Saumavaran on hyvä olla 1cm, jos ompelet ompelukoneella, jolloin ompelet painijalan etäisyydeltä. Saumurilla ommeltaessa jätä saumavara noin 0,7cm ja anna saumurin leikkuupinnan vain viistää kankaan reunaa. Jos saumurilla ommeltaessa annat leikkuupinnan leikata kangasta enemmän lisää saumanvaraa hieman.

1 Etu- ja takakappale

- Aseta paidan etu- ja takakappale oikeat puolet vastakkain.
- Ompele olkasaumat.

2 Hihat

- Aseta hiha kädentielle oikeat puolet vastakkain. Kohdista hakkimerkki ja ompele.

3 Sivusaumat

- Aseta etukappale ja takakappale oikeat puolet vastakkain. Kohdista kappaleet kainalosta.
- Ompele sivusauma aloittaen hihansuusta ja päättäen helmaan.

4 Alavarat yhteen

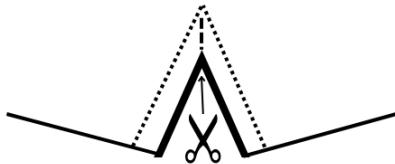
- Aseta etuhelman alavara ja takahelman alavara oikeat puolet vastakkain.
- Ompele sivusaumat.

5 Alavara helmaan

- Aseta alavarat ja paita oikeat puolet vastakkain.
- Kohdista saumat sekä halkio ja ompele yhteen helmasta. Halkion osuus on helpoin ommella ompelukoneen suoralla ompeleella (kuva).



- Tee pystysuora aukileikkaus keksitakahalkioon saksilla.



- Taita alavarat paidan sisäpuolelle nurjat puolet vastakkain.
- Kohdista saumat ja ompele ompelukoneen suoralla ompeleella päällitikkaus noin 1cm päästä helman reunasta, myös halkion osuudelta.
- Ompele paidan päältä ompelukoneen suoralla ompeleella päällitikkaus alavarojen yläreunaan.

6 Hiharesori

- Taita hihansuun resori leveyssuunnassa kaksin kerroin oikeat puolet vastakkain. Ompele sivusauma.
- Käännä resori kaksin kerroin nurjat puolet vastakkain.
- Aseta resori kädentielle, kohdista saumat ja ompele.

7 Pääntieresori

- Taita kaitale leveyssuunnassa kaksin kerroin oikeat puolet vastakkain. Ompele sivusauma.
- Taita kaitale renkaaksi kaksin kerroin nurjat puolet vastakkain. Aseta resori pääntielle oikeat puolet vastakkain ja ompele.
- Halutessasi päällitikkaa kaksoisneulalla tai peitetikkikoneella pääntiekaitaleen ja pääntien sauman päältä.

PAITA SIVUHALKOILLA

Kaavanosat ja leikkaaminen

Joustocollegesta

- 1kpl etukappale taitteelta.
 - Piirrä kaava helmasta kohdasta *paidan pituus alavaralla.
- 1kpl takakappale taitteelta.
 - Piirrä kaava helmasta kohdasta *alavaran alareuna suoralla helmalla.
- 1kpl takahelman alavara suoralla helmalla taitteelta.
- 1kpl etuhelman alavara taitteelta.
- 2kpl hiha.



Ribbiresorista tai resorista

- 1kpl pääntiekaitale taitteelta.
- 2kpl hihansuu.

Kaavoissa ei ole saumanvaroja, lisää ne leikatessa kohtiin, joihin tulee sauma eli jokaiseen leikkaamaasi kohtaan.

Saumavaran on hyvä olla 1cm, jos ompelet ompelukoneella, jolloin ompelet painijalan etäisyydeltä. Saumurilla ommeltaessa jätä saumavara noin 0,7cm ja anna saumurin leikkuupinnan vain viistää kankaan reunaa. Jos saumurilla ommeltaessa annat leikkuupinnan leikata kangasta enemmän lisää saumanvaraa hieman.

1 Etu- ja takakappale

- Aseta paidan etu- ja takakappale oikeat puolet vastakkain.
- Ompele olkasaumat.

2 Hihat

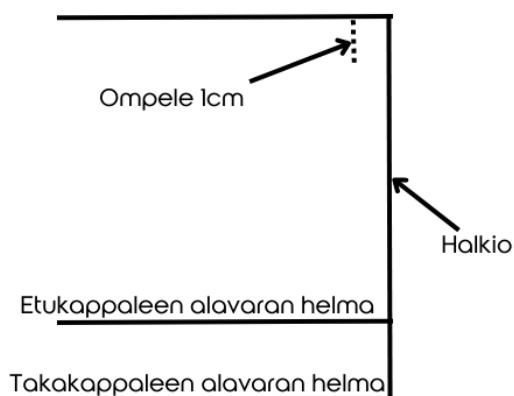
- Aseta hiha kädentielle oikeat puolet vastakkain. Kohdista hakkimerkki ja ompele.

3 Sivusaumat

- Aseta etukappale ja takakappale oikeat puolet vastakkain. Kohdista kappaleet kainalosta.
- Ompele sivusauma aloittaen hihansuusta ja päättäen sivuhalkio merkkiin.

4 Alavarat yhteen

- Aseta etuhelman alavara ja takahelman alavara oikeat puolet vastakkain.
- Ompele alavarat yläreunasta yhteen noin 1cm matkalta. Tämä kannattaa tehdä ompelukoneen suoralla ompeleella.



5 Alavara helmaan

- Aseta alavarat ja paita oikeat puolet vastakkain.
- Kohdista saumat sekä halkiot ja ompele yhteen helmasta sekä halkioista. Päättä halkion ommel siihen kohtaan, josta alavarat yhdistettiin. Halkioiden osuus on helpoin tehdä ompelukoneen suoralla ompeleella.

6 Päällitikkaus

- Taita alavarat paidan sisäpuolelle nurjat puolet vastakkain.
- Kohdista saumat ja ompele ompelukoneen suoralla ompeleella päällitikkaus noin 1cm päästä helman reunasta.
- Ompele paidan päältä ompelukoneen suoralla ompeleella päällitikkaus alavarojen yläreunaan.

7 Hiharesori

- Taita hihansuun resori leveyssuunnassa kaksin kerroin oikeat puolet vastakkain. Ompele sivusauma.
- Käännä resori kaksin kerroin nurjat puolet vastakkain.
- Aseta resori kädentielle, kohdista saumat ja ompele.

8 Pääntieresori

- Taita kaitale leveyssuunnassa kaksin kerroin oikeat puolet vastakkain. Ompele sivusauma.
- Taita kaitale renkaaksi kaksin kerroin nurjat puolet vastakkain. Aseta resori pääntielle oikeat puolet vastakkain ja ompele.
- Halutessasi päällitikkaa kaksoisneulalla tai peitetikkikoneella pääntiekaitaleen ja pääntien sauman päältä.



Collegepaita

Koko	Kangas lev. 150cm	Resori lev. 100cm
74	50	30
80	50	30
86	60	30
92	60	30
98	60	30
104	60	30
110	60	30
116	70	30
122	70	30
128	70	30
134	70	30
140	80	30
146	80	30
152	90	30
158	100	30
164	110	30
170	110	30