

Pehmis-housut taskuilla

Tapa 1

Kaavanosat ja leikkaaminen:

- Leveämpi tai kapeampi housu etupuntti 2kpl peilikuvana.
- Leveämpi tai kapeampi housu takapuntti 2kpl peilikuvana.

Lisäksi ribbiresorista:

- Leveämpi tai kapeampi vyötärökaitale 1kpl taitteelta.
- Lahkeensuu 2kpl.

Lisäksi valitsemastasi kankaasta, esim. trikoo

- Taskupussi 4kpl, joista 2kpl peilikuvana.

Kaavoissa ei ole saumavaroja, lisää ne leikatessa kohtiin, joihin tulee sauma (0,7-1,0cm käsialan mukaan.)



Pehmis-housut taskuilla, tapa 1



- Aseta taskupussi etukappaleen ja takakappaleen kanssa yhteen oikeatpuolet vastakkain. Huomioi etukappaleessa ja taskuissa olevat kohdistusmerkit.
- Ompele taskupussi kiinni sivusauman kohdalta.
- Toista myös toisen lahkeen etu- ja takakappaleeseen.



- Aseta housujen etu- ja takakappale oikeat puolet vastakkain niin, että taskupussi jää ulkopuolelle.
- Ompele sivusauma aloittaen vyötärön korkeudelta taskupussista ja ommellen samalla myös lahkeen sivusauman.
- Ompele myös haarasauma.

Pehmis-housut taskuilla, tapa 1



- Tikkaa suoralla ompeleella taskupussi kiinni etukappaleeseen.

OHJE JATKUU TÄSTÄ NIIN,
ETTÄ TASKUJA EI OLE
KUVISSA MUKANA.

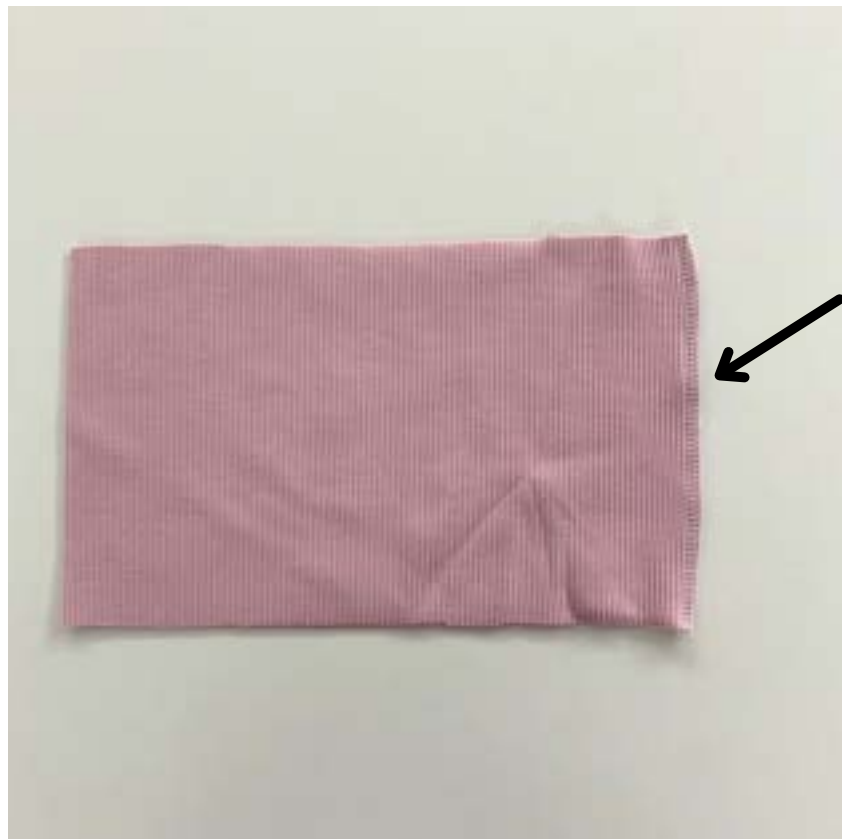
Pehmis-housut



- Käänä toinen lahje oikeinpäin.



- Aseta oikeinpäin oleva lahje toisen lahkeen sisään.
- Kohdista haarasta ja ompele haarasauma.



- Aseta vyötäröresori kaksinkerroin lyhyet sivut ja oikeat puolet vastakkain.
- Ompele sivusauma.



- Taita vyötäröresori renkaaksi kaksikerroin nurjat puolet vastakkain.



- Aseta vyötäresori housujen vyötärölle ja ompele kiinni, mutta jätä noin 3cm matkalta ompelematta, jos haluat laittaa vyötärölle kuminauhan.



Pehmis-housut



- Ujuta aukosta sopivan mittainen kuminauha (esim. 3-4cm lyhyempi kuin housujen leveys vyötäröltä).

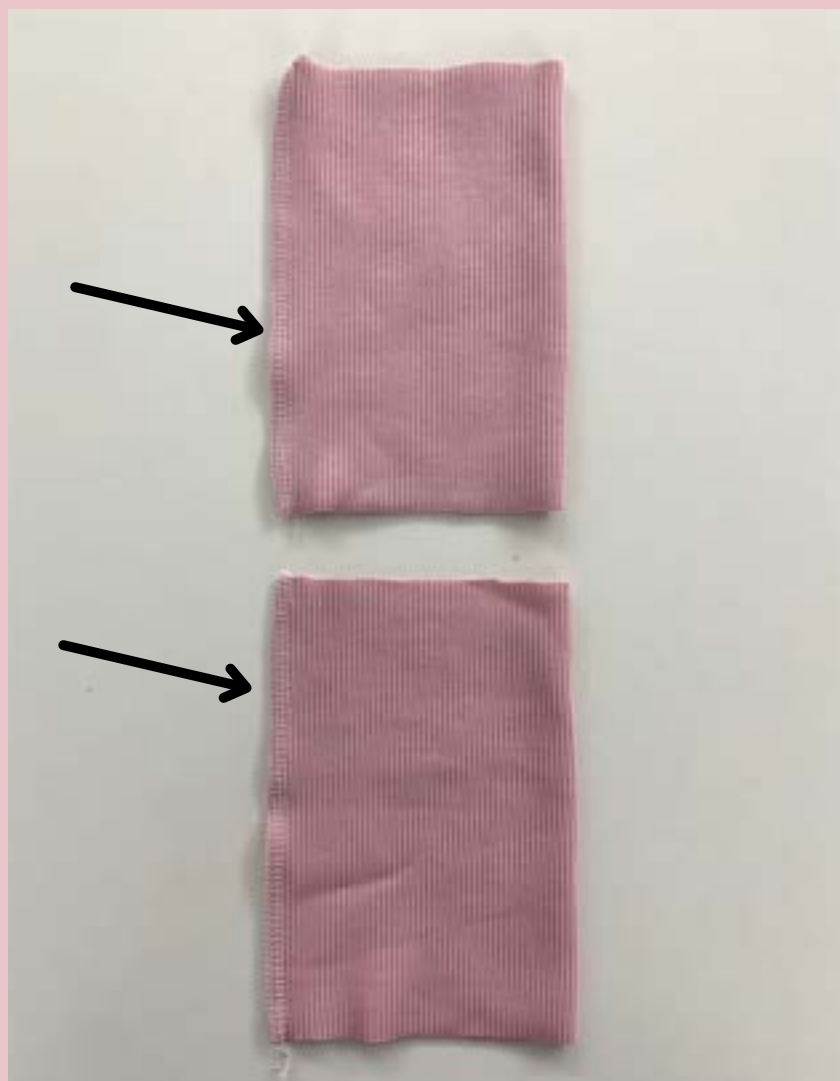


- Aseta kuminauha päällekkäin noin 1cm matkalta ja ompele päältä suoralla ompeleella, jotta kuminauharengas sulkeutuu.
- Ompele aukko kiinni, eli jatka vyötäröresorin ompelua housuihin tuolta puuttuvalta matkalta.

Pehmis-housut



- Tikkaa vyötärön sivusta kuminauhan päältä noin 1cm matkalta molemmilta sivuilta, niin kuminauha ei lähte pyörimään pesussa.



- Aseta lahjeresori kaksikerroin lyhyet sivut ja oikeat puolet vastakkain.
- Ompele sivusauma..



- Käännä lahjeresori renkaaksi nurjatpuolet vastakkain eli kaksikerroin.



- Aseta ja ompele lahkeensuulle.